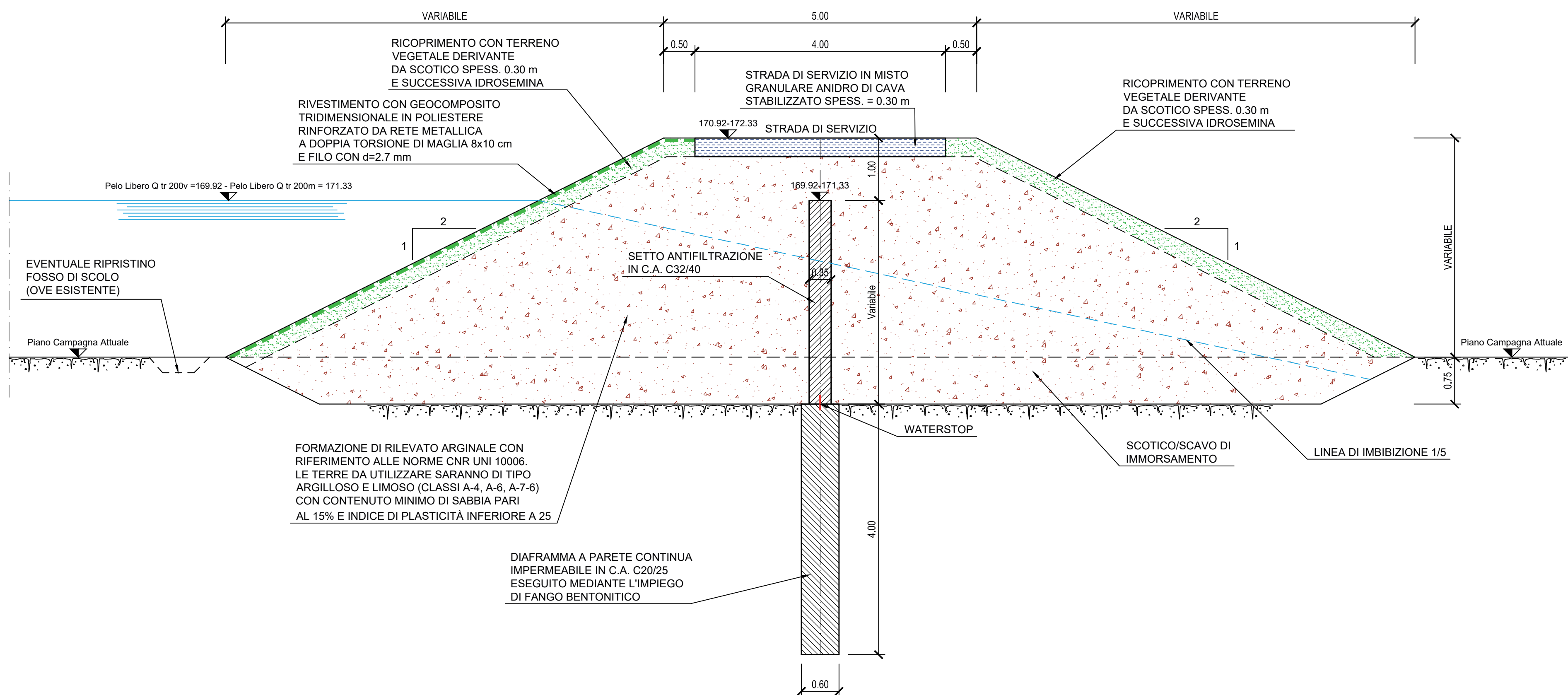
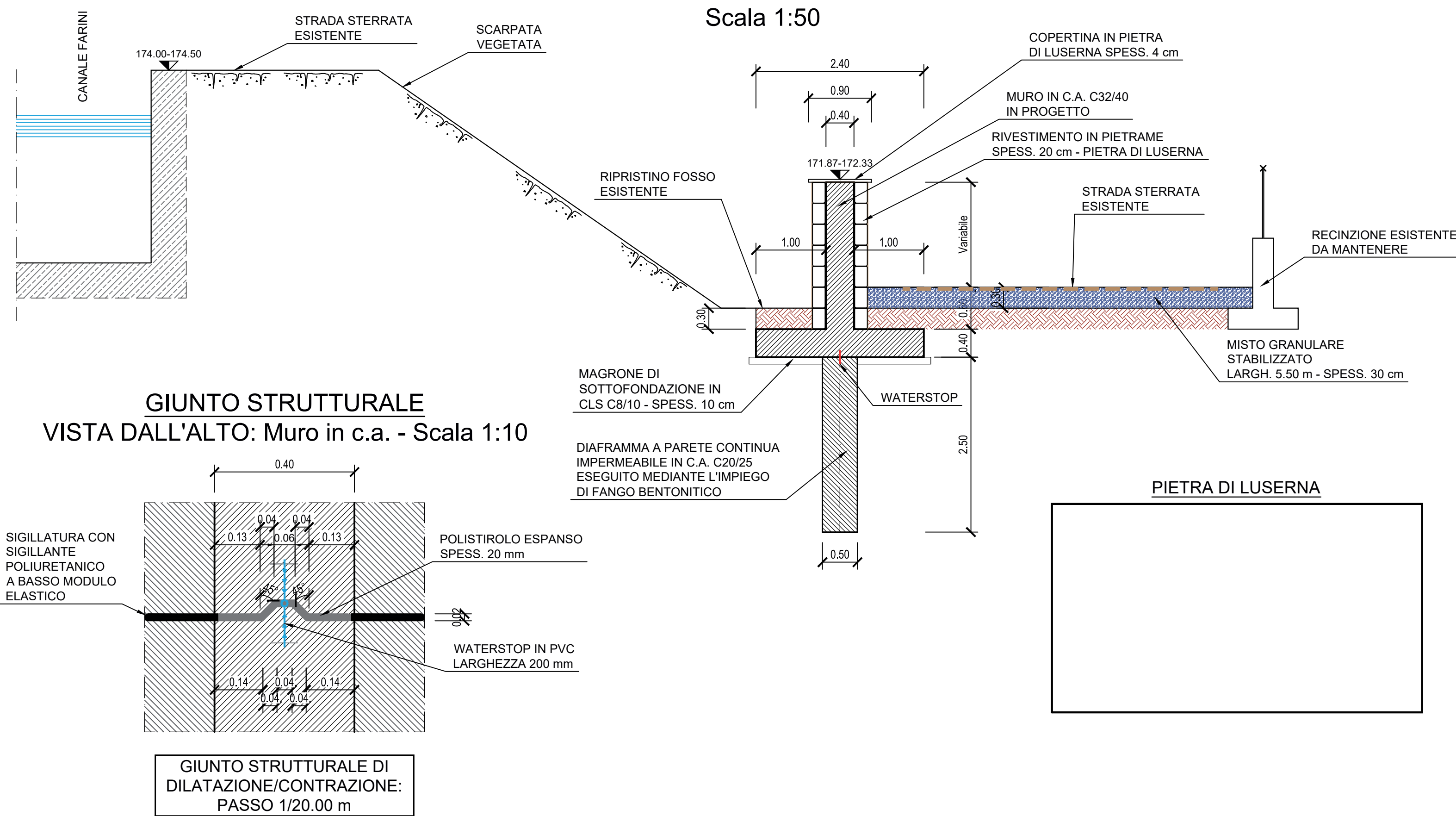


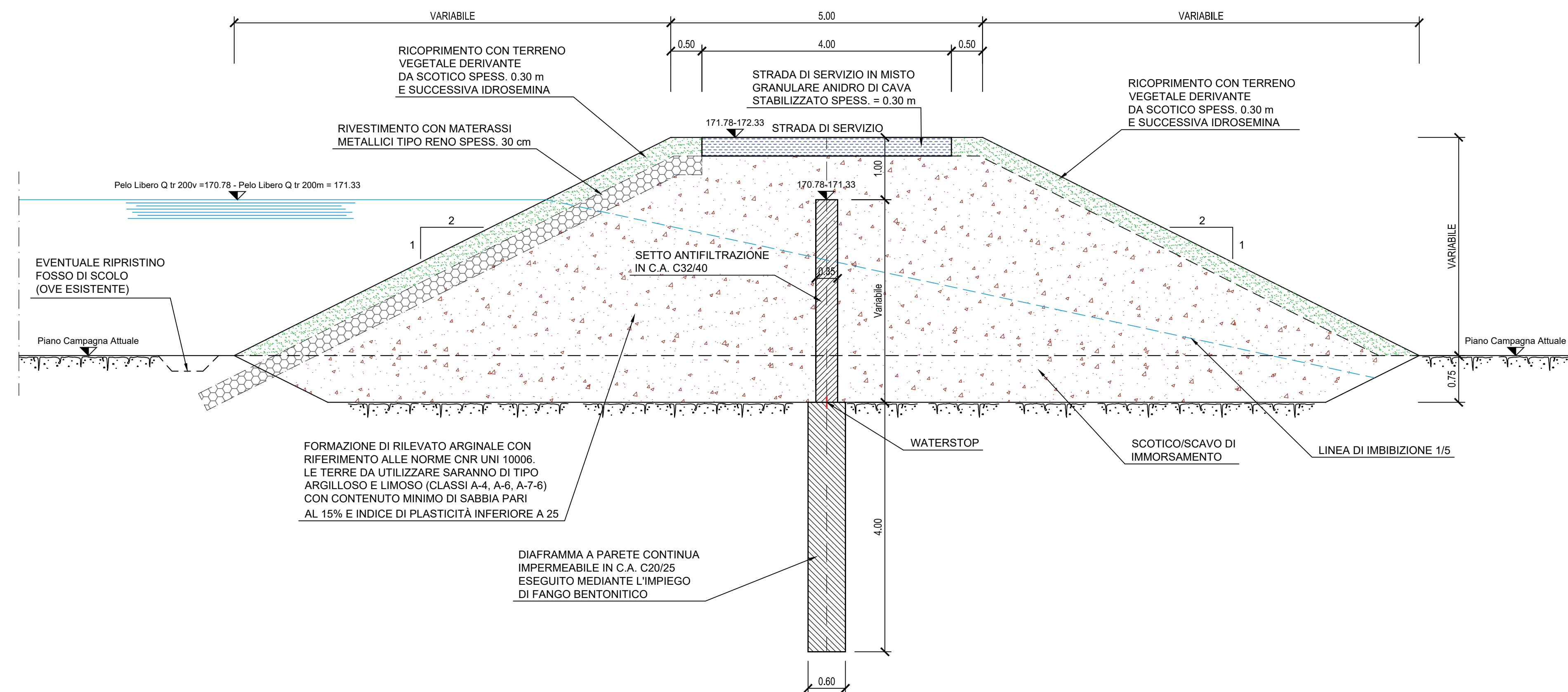
SEZIONE TIPO ARGINE CON GEOGRIGLIA:  
TRATTO DA PROGRESSIVA 22.00 A PROGRESSIVA 372.00;  
TRATTO DA PROGRESSIVA 822.00 A PROGRESSIVA 2308.00.  
Scala 1:50



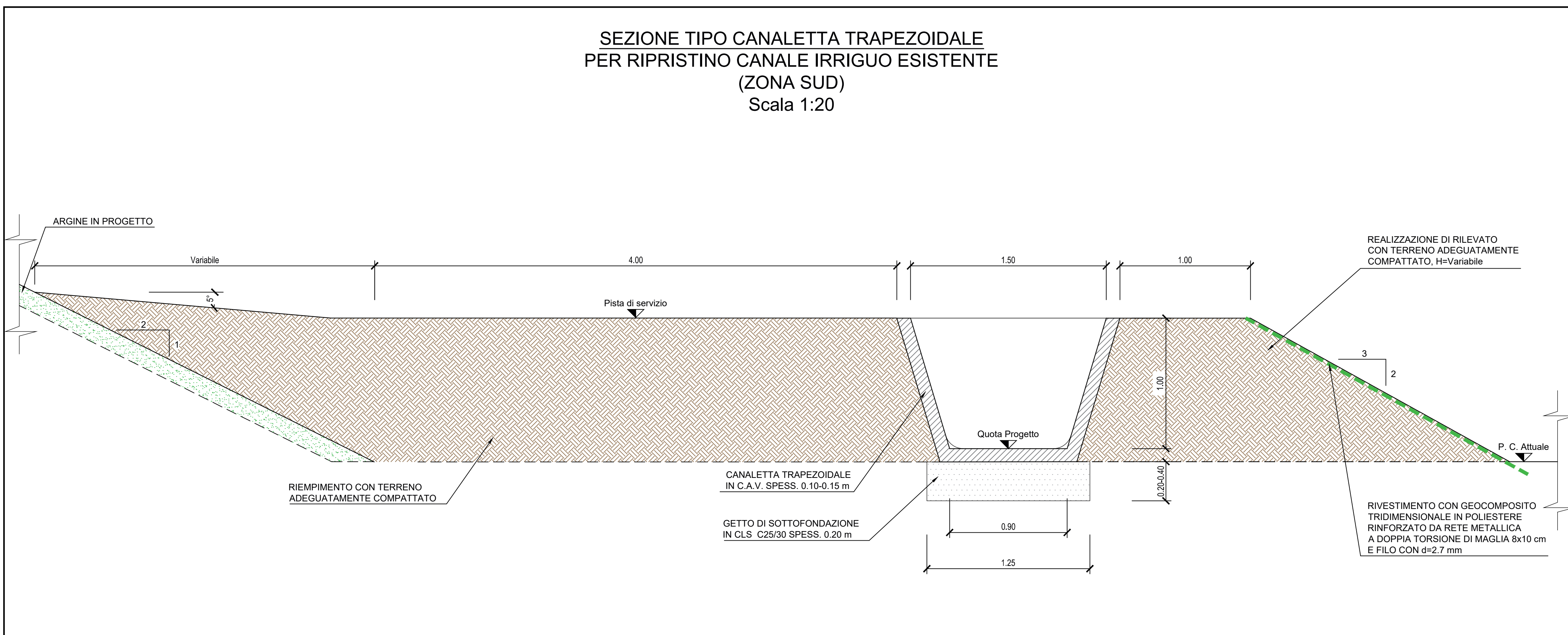
SEZIONE TIPO MURO:  
TRATTO DA PROGRESSIVA 2308.00 A PROGRESSIVA 2852.00  
Scala 1:50



SEZIONE TIPO ARGINE CON MATERASSI METALLICI:  
TRATTO DA PROGRESSIVA 372.00 A PROGRESSIVA 822.00.  
Scala 1:50



SEZIONE TIPO CANALETTA TRAPEZOIDALE  
PER RIPRISTINO CANALE IRRIGUO ESISTENTE  
(ZONA SUD)  
Scala 1:20



VERIFICARE TUTTE LE MISURE IN CANTIERE

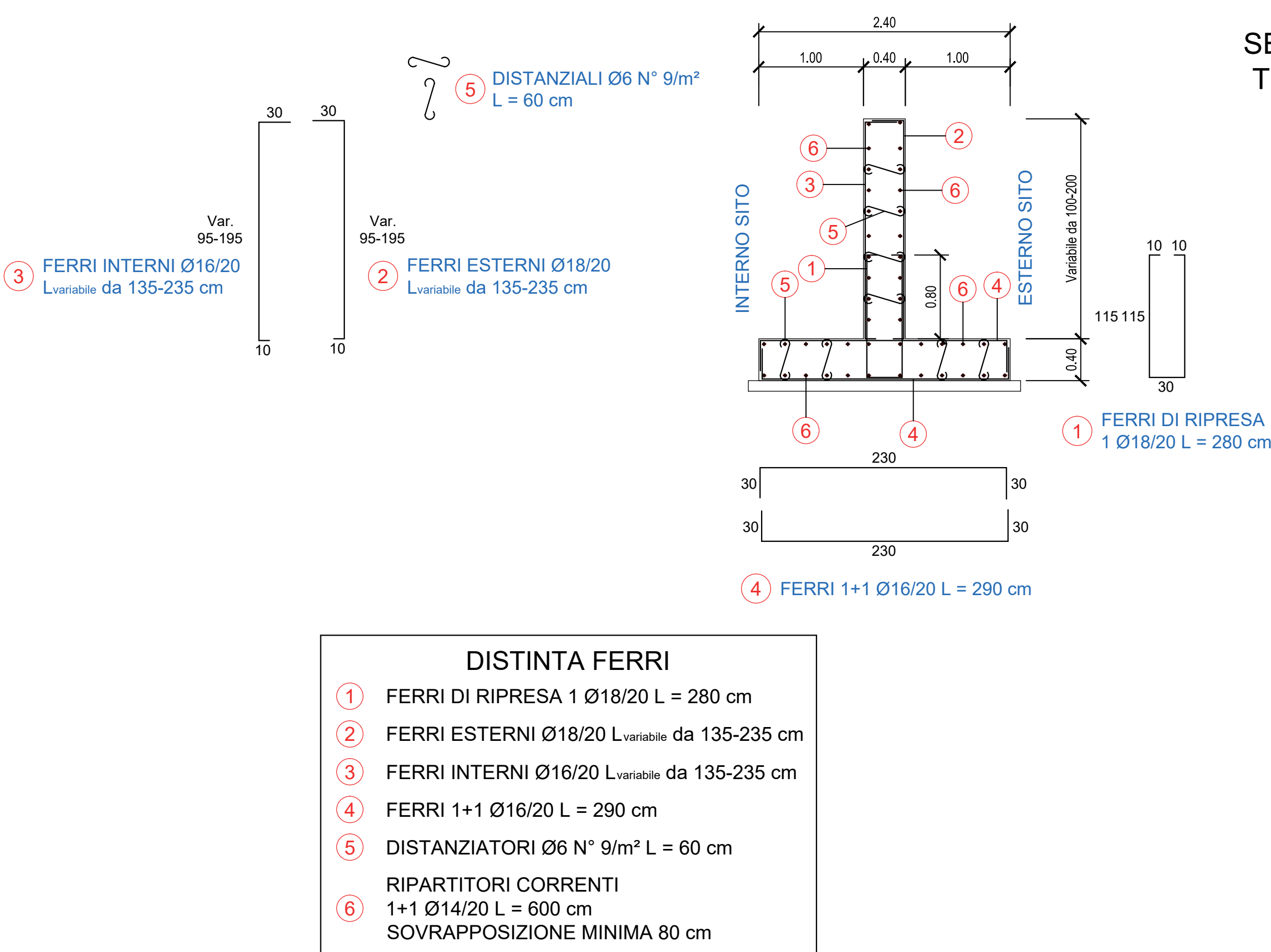
- MATERIALI**
- CALCESTRUZZO PER USO NON STRUTTURALE**  
(magrone per spianamenti, riempimenti, sottofondazioni, ecc.)
- cemento tipo: 32.5 R;
  - diametro massimo nominale dell'aggregato: 30 mm;
  - dosaggio: 150 kg/m<sup>3</sup>;
- CALCESTRUZZO PER USO STRUTTURALE**  
(conglomerato cementizio per pareti, solette di fondo, solette di copertura, calottamenti, ecc.)
- calcestruzzo a prestazione garantita conforme alla norma: UNI EN 206-1;
  - classe di resistenza a compressione (per strutture in c.a.): C32/40 (Rok 40 N/mm<sup>2</sup>);
  - classe di esposizione ambientale: XC3;
  - dimensione massima nominale dell'aggregato: 20 mm;
  - classe di consistenza (magroni): S2, plastica;
  - classe di consistenza (strutture in c.a.): S4, fluida;
  - rapporto massimo acqua/cemento: 0.50;
  - classe di contenuto in cloruri: Cl 0.40;
- ARMATURE**
- acciaio tipo B450C UNI EN 10027-1:2006 (ex FeB 44k);
  - copriferro minimo: 5 cm;
  - giunzioni per sovrapposizione: = 40 Ø;
  - raggio di curvatura per piegature barre sino a Ø 16 mm: = 5 Ø;
  - raggio di curvatura per piegature barre > Ø 20 mm: = 7 Ø;
  - interferro: superiore alla dimensione massima dell'infeltra più 5 mm;

DIAMETRO MIN. MANDRINO DI PIEGATURA BARRE	
Ø Barra < Ø20	ØB= 6 Ø
Ø Barra Ø20 - Ø26	ØB= 8 Ø

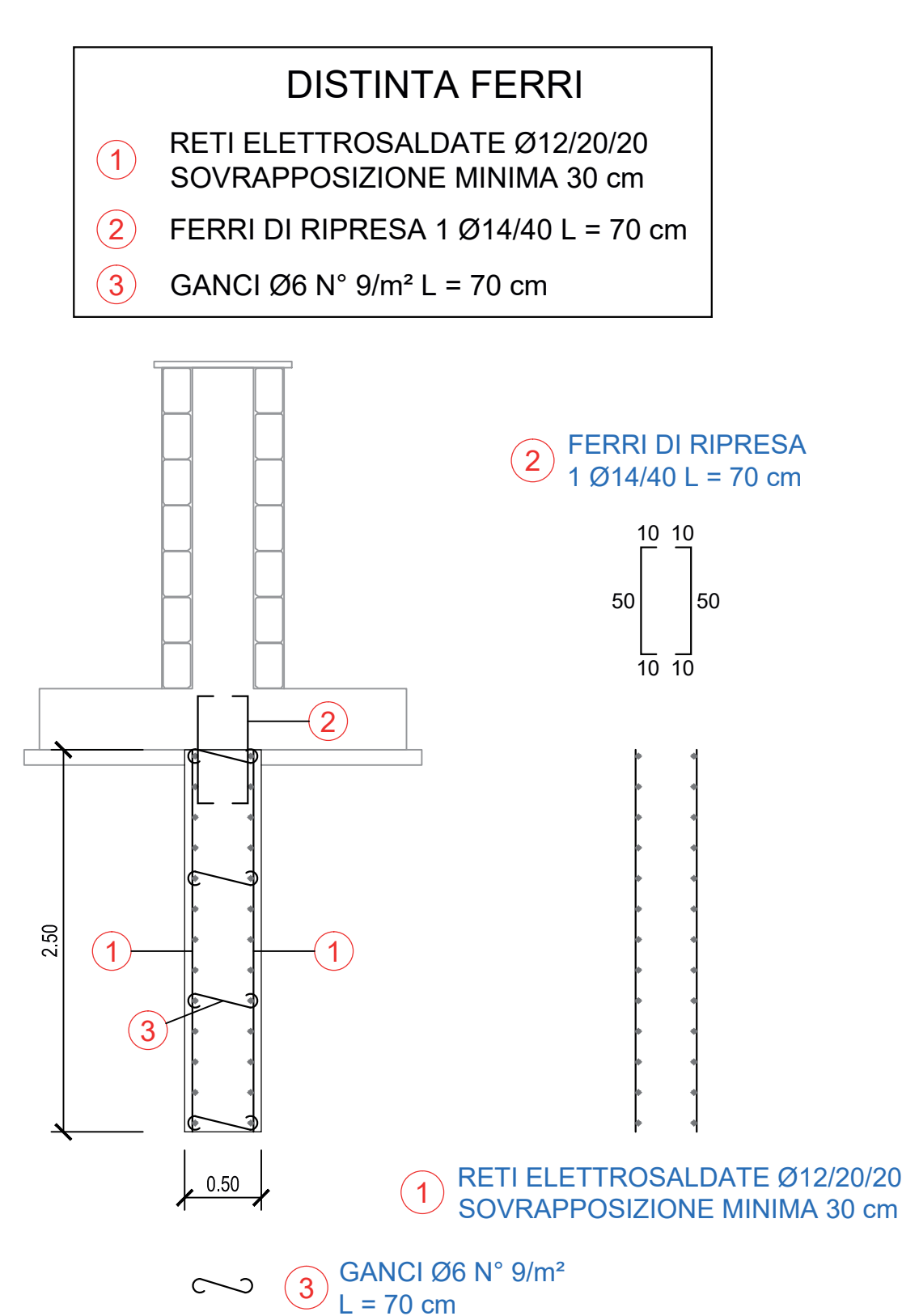
PIEGATURA BARRE Ø10	PIEGATURA BARRE Ø16	PIEGATURA BARRE Ø12

OPERE STRUTTURALI  
Scala 1:20

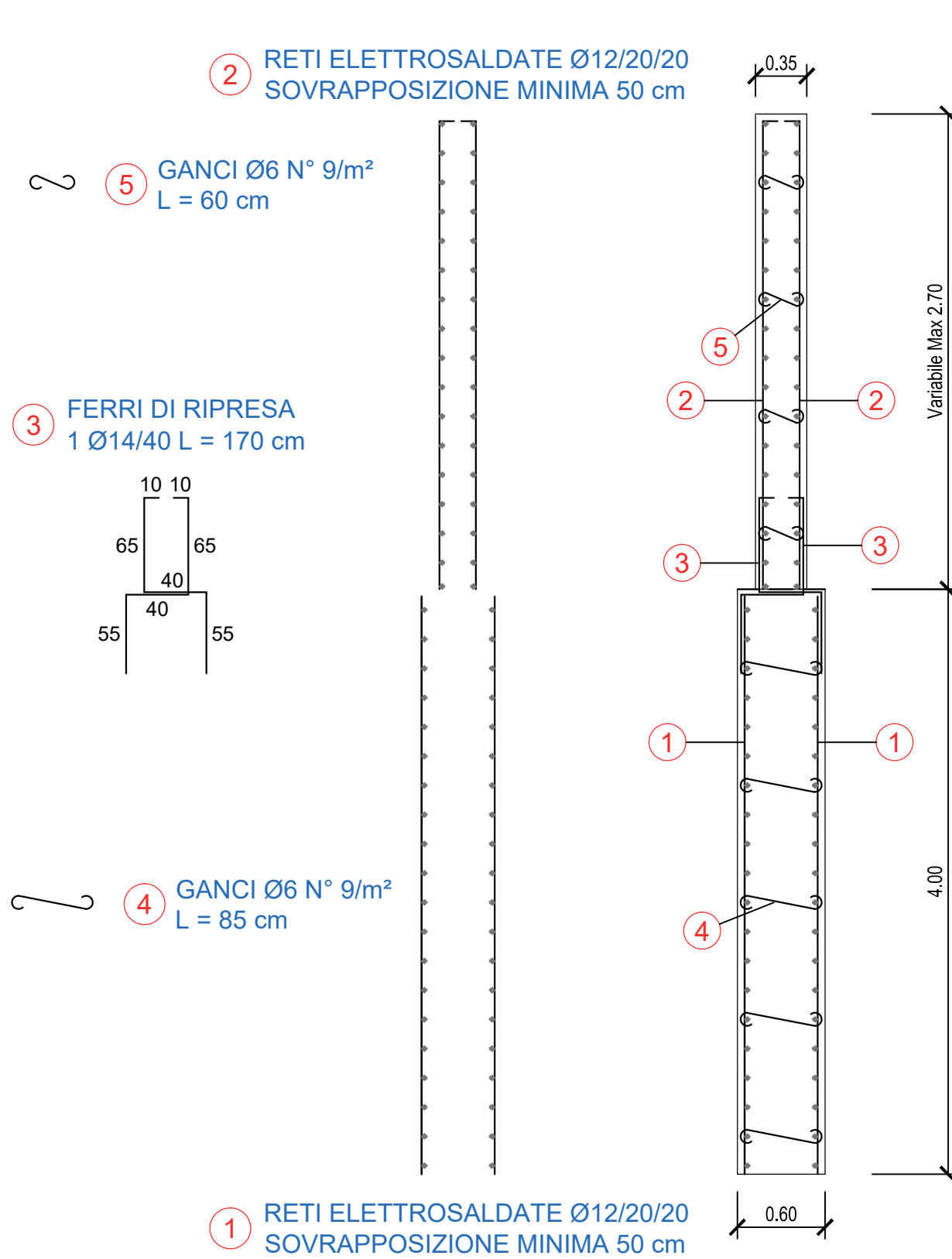
SEZIONE TIPO MURO:  
TRATTO DA PROGRESSIVA 2308.00 A PROGRESSIVA 2852.00



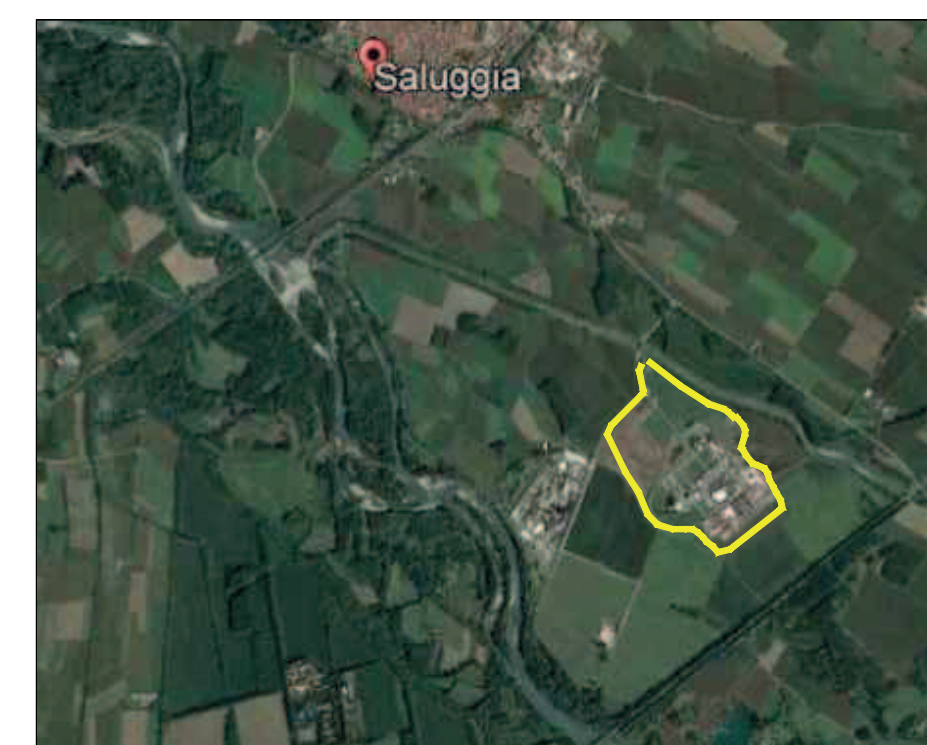
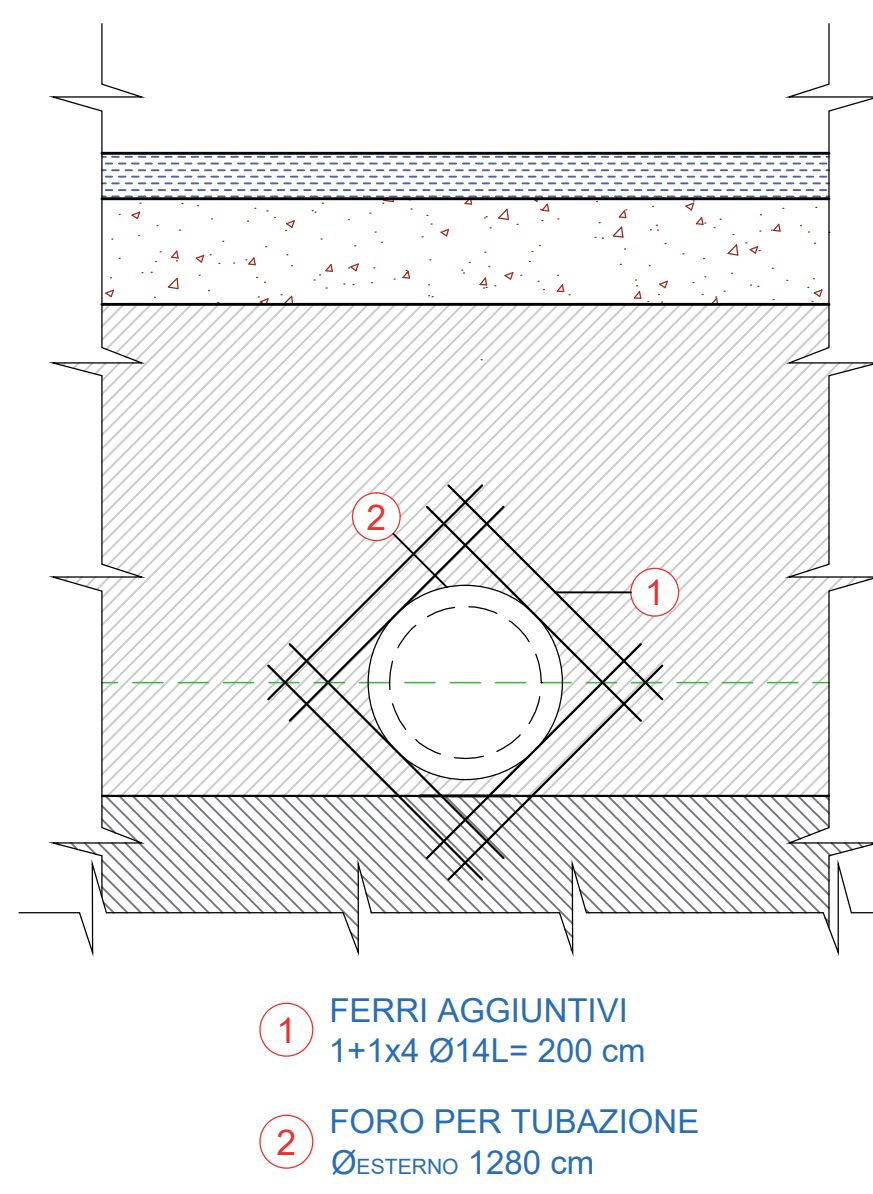
SEZIONE TIPO DIAFRAMMA A PARETE CONTINUA DEL MURO:  
TRATTO DA PROGRESSIVA 2308.00 A PROGRESSIVA 2852.00



SEZIONE TIPO DEL SETTO ANTIFILTRAZIONE E  
DEL DIAFRAMMA A PARETE CONTINUA DELL'ARGINE



SEZIONE TIPO DEL SETTO ANTIFILTRAZIONE  
IN ASSE ALLE TUBAZIONI Ø1000 mm IN PROGETTO  
Scala 1:25



MITIGAZIONE DEL RISCHIO IDROGEOLOGICO E MESSA IN SICUREZZA  
DEI SITI CHE OSPITANO RIFIUTI NUCLEARI E DEGLI AMBITI  
COLLOCATI A TERGO DELLA FASCIA B DI PROGETTO DEL PAI

PROGETTO DEFINITIVO

Sezioni tipo argine, muro e canale irriguo

S 6 4 1 - 0 2 - 0 1 3 0 2 D W G					9.1
02	GENNAIO 2025	S. GRIVA	A. DENNA	M. CODD	
01	DICEMBRE 2024	S. GRIVA	A. DENNA	M. CODD	
00	DICEMBRE 2023	S. GRIVA	A. DENNA	M. CODD	
REV.	DATA	REDAZIONE	VERIFICA	AUTORIZZAZIONE	MODIFICHE